

Rembobine !

Cie Félicette Chazerand / Parcours asbl

Fiche Technique - 25/10/16

Tout public, à partir de 3 ans

Tranche d'âge en scolaire : 3-8 ans

Jauge : 130 personnes

Durée : 45'

L'équipe en tournée est constituée de 4 personnes :

1 danseuse, 2 régisseurs + 1 chorégraphe /ou chargée de diffusion.

Le décor se compose d'un tapis de danse blanc de minimum 6m x 8m, de bobines de dimensions variables dont une grande de 1m50 de haut sur 1m de diamètre cachée derrière le fond noir (dégagement nécessaire), d'un grand cadre sur roulettes, d'un portant sur roulettes, d'une boîte aux lettres sur roulettes, d'une trottinette, de cartons de couleurs et d'un lustre déposé au sol.

PLATEAU

Boîte noire à l'allemande avec dégagement d'1m derrière le fond noir et avec une ouverture au milieu.

Le fond devra être ajusté à la hauteur de scène et ne pourra en aucun cas avoir son bord replié au sol (passage de la bobine).

Dimensions minimales de la scène : 8m x 8m

Plancher noir et/ou tapis de danse noir.

Occultation indispensable (projections vidéo)

Matériel à fournir : Tape de tapis de danse blanc + noir.

LUMIERE (Cf. Plan en annexe)

Matériel à fournir

11 PC 1kW dont 6 avec diffuseur R#119 ou équivalent

7 Découpes 613 ou équivalentes ou 6 613 et 1 614

10 PAR64 CP62

6 PAR36 6V 30W

1 Mandarine 650W fourni par la compagnie

30 circuits gradateurs + éclairage salle sur le même jeu

SON

Matériel à fournir

2 enceintes de qualité et de puissance adaptée à la salle installée au lointain

Une table de mixage pour la diffusion

VIDEO (Cf. Plan en annexe)

Matériel à fournir

Alimentation électrique indépendante avec multiprise (8prises) + câble VGA + câble DMX (shutter).

Matériel fourni par la compagnie

Le projecteur vidéo devant couvrir tout le plateau sera installé dans les gradins (stables) à une distance déterminée par le régisseur vidéo. **Les régies seront installées près de celui-ci.**

Alimentation électrique indépendante avec multiprise (8 prises) + câble VGA.

Montage : Prévoir 2 services (filage technique inclus) > 8h

Personnel requis : 2 régisseurs polyvalents

Démontage : 1h30

CONTACT

Régie générale + lumière et son :

Dimitri Wauters / + 32 472 55 13 44 / dimitriwauters@gmail.com

Ou Gaëtan van den Berg / +32 486 50 44 93 / gaetan@gaetan.be

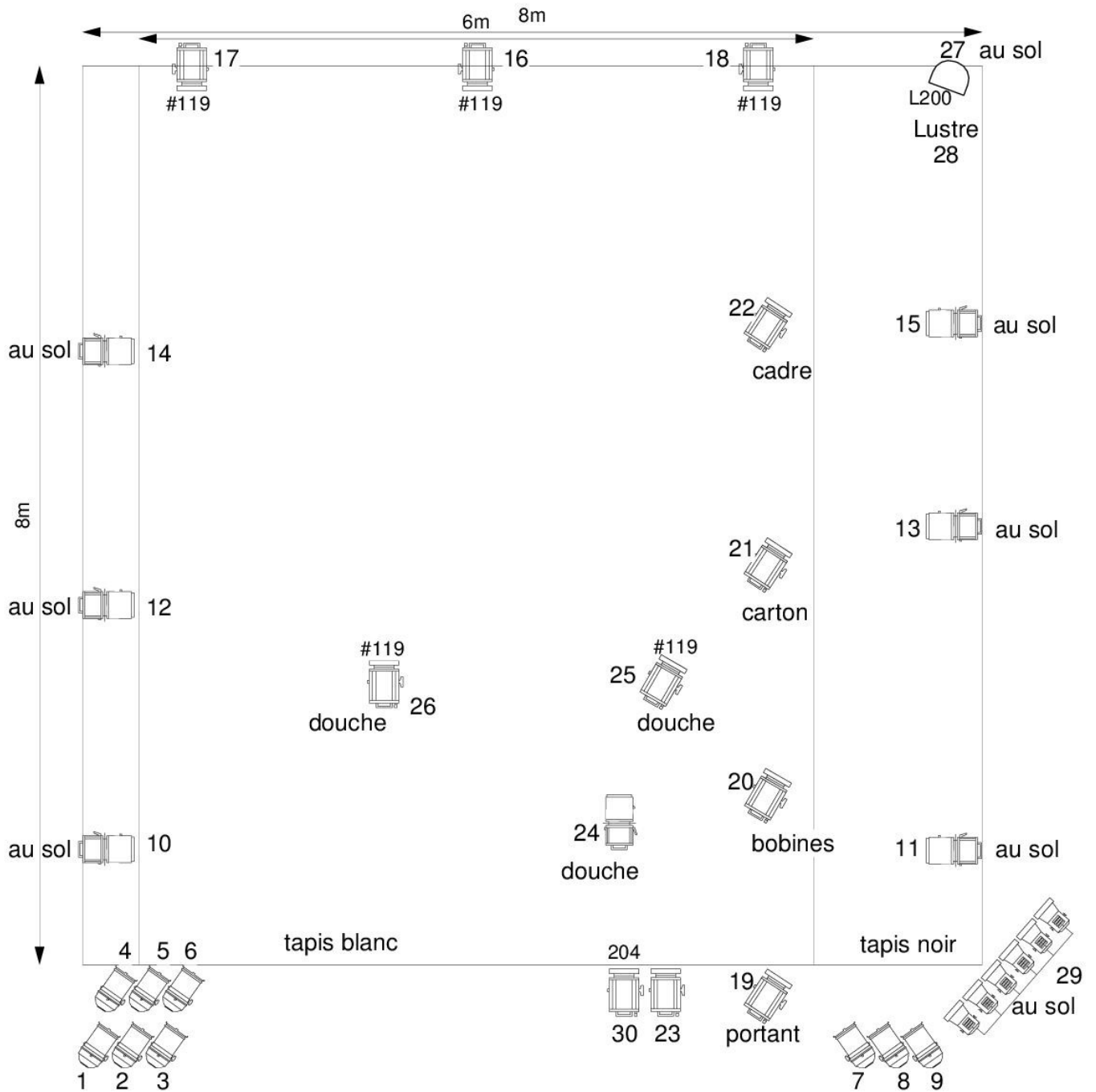
Régie vidéo :

Alexandre Vignaud / +32 483 67 03 09 / tantandrelapizza@gmail.com

Ou Pierre Delcourt / +32 485 60 35 16 / pierredelcourt@gmail.com

Rembobine !

Cie Félicette Chazerand / Parcours asbl



11  PC 1 kW

7  Découpe 613

9  PAR64 CP62

6  F1 PAR36 6V 30W

1  Mandarine 650W

Plantation à 5 m de hauteur

Rembobine! Aout 2015

Cie Félicette Chazerand / Parcours asbl

Régie: Gaëtan van den Berg
++32(0)486 504493
gaetan at gaetan.be

Rembobine !

Cie Félicette Chazerand / Parcours asbl

Implantation régie vidéo

